



## 目錄



- 2 中國鐵道博物館有幾處展館？
- 6 鐵道歷史知多少？
- 10 老式火車要去哪裏看？
- 14 在哪裏可以了解「中國鐵路之父」？
- 18 北京城外曾經圍着一圈鐵路嗎？
- 22 為甚麼高鐵的座位沒有 E 座？

- 28 鐵路為甚麼要修成「人」字形？
- 32 你知道「保路運動」的起因嗎？
- 36 詹天佑佩戴的銀牌有甚麼故事？
- 40 為甚麼這張股票只能賣給中國人？
- 44 誰發明了火車自動車鈎？
- 50 「工」字形鐵片為甚麼意義非凡？





- 54 鐵道博物館裏為甚麼會有美國耶魯大學的金質獎章？
- 58 鐵道博物館裏為甚麼要珍藏一本同學錄？
- 62 你了解鐵路規則嗎？
- 66 鐵路上為甚麼要用鋼枕？



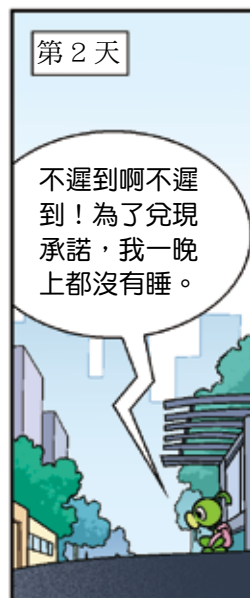
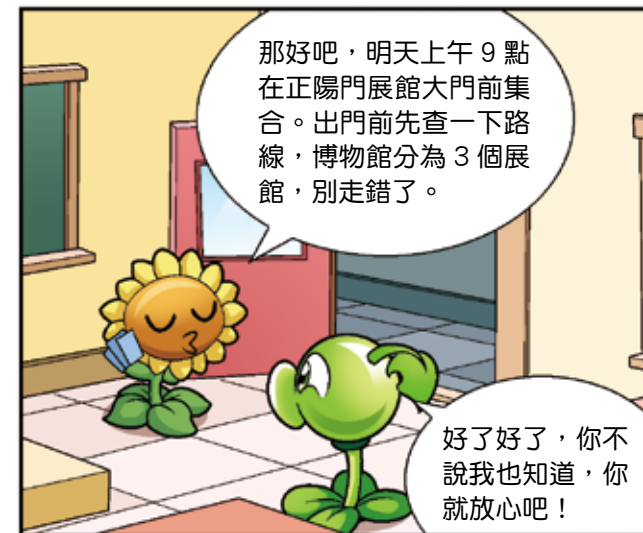
- 70 「水鶴」是甚麼東西？
- 74 老式的信號燈是甚麼樣的？
- 78 火車車輪邊為甚麼要裝沙箱？
- 82 詹天佑紀念館裏為甚麼有一盒石頭？
- 86 京張鐵路的圖紙為甚麼是藍色的？
- 90 火車界的「模特」是誰？



- 94 哪一輛老火車仍可以供參觀者駕駛？
- 98 中國首批女火車司機開的是哪台車？
- 102 第一台正式定名的國產電力機車叫甚麼名字？
- 106 京張鐵路第一次重大行車事故是怎麼回事？
- 110 哪台機車戰功赫赫？
- 114 世界上一次建成的線路最長的高鐵在哪裏？
- 120 中國鐵道博物館冷知識
- 129 中國鐵道博物館小測試



# 中國鐵道博物館 有幾處展館？



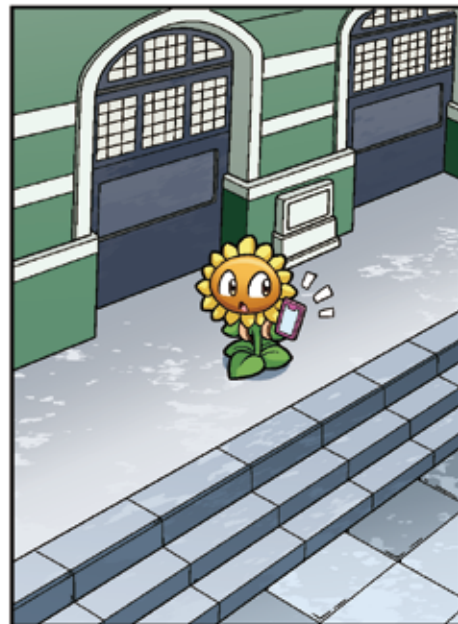


哈哈，我第一個到展館呢！等他們來了，我要好好嘲笑他們。



上午 9:00

不愧是鐵道博物館啊！門頭又高又大，真氣派！



豌豆射手，你怎麼了？

你還好意思問，你們都遲到了！



哈哈，我完全沒有遲到啊！倒是你們怎麼還沒有來？很不準時嘛！



你在胡說甚麼呢？



鐵道博物館分為三個展館，正陽門展館在天安門廣場東南側的位置！



噢，怎麼地址聽着不對？我這麼千辛萬苦是為了甚麼？



等得好焦慮啊，他們怎麼還沒來？

中國鐵道博物館是中國鐵路唯一的國家級專業博物館。它的前身是鐵道部科學技術館。中國鐵道博物館有三個展館：正陽門展館、東郊展館、詹天佑紀念館。正陽門展館位於天安門廣場東南側，是在原京奉鐵路正陽門東車站舊址上改建而成的；東郊展館坐落於北京市朝陽區酒仙橋北路北側；詹天佑紀念館位於八達嶺長城北側。對中國鐵路歷史感興趣的小朋友，可別跑錯地方喲！

