

目錄

漫話國寶 05 南京博物院

杜瑩◎編著
朝畫夕食◎繪

出版 中華教育
香港北角英皇道四九九號北角工業大廈一樓B
電話：(852) 2137 2338 傳真：(852) 2713 8202
電子郵件：info@chunghwabook.com.hk
網址：http://www.chunghwabook.com.hk

發行 香港聯合書刊物流有限公司
香港新界荃灣德士古道220-248號
荃灣工業中心16樓
電話：(852) 2150 2100 傳真：(852) 2407 3062
電子郵件：info@suplogistics.com.hk

印刷 深圳市彩之欣印刷有限公司
深圳市福田區八卦二路526棟4層

版次 2021年3月第1版第1次印刷
©2021中華教育

規格 16開 (170mm×240mm)
ISBN 978-988-8758-10-4

本書中文繁體字版本由四川少年兒童出版社授權中華書局(香港)有限公司在港澳台地區獨家出版、發行。

印 排 裝 責
務 版 設 任
劉 陳 陳 吳
漢 淑 淑 黎
舉 娟 娟 純



第一站

明洪武釉裏紅歲寒三友紋梅瓶……………3

雜花圖卷……………18



第二站



第三站

西晉青瓷神獸尊……………33

大報恩寺琉璃塔拱門……………48



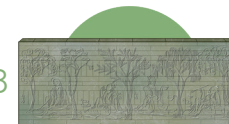
第四站



第五站

「廣陵王璽」金印……………64

竹林七賢與榮啟期磚印模畫……………78



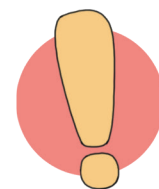
第六站



第七站

鎏金鑲嵌獸形銅盒硯……………96

博物館通關小列車……………110

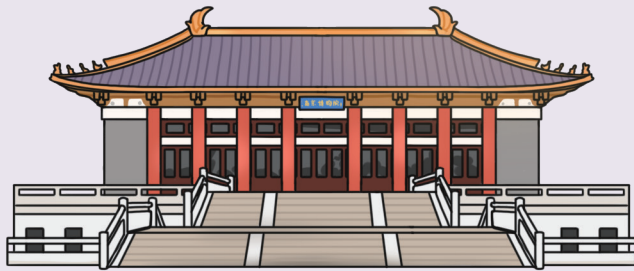


我是答案……………121

博物館參觀注意事項……………123



第一站



南京博物院坐落於南京市紫金山南麓（**學** 磬 **普** lù），它的前身是 1933 年蔡元培先生倡建的國立中央博物館，也是中國第一座由國家投資興建的大型綜合類博物館。南京博物院收藏了從舊石器時代到當代的 43 萬餘件（套）珍貴藏品。青銅、玉石、陶瓷、金銀器皿、竹木牙角、漆器、絲織刺繡、書畫、印璽、碑刻造像等文物品類一應俱有，不由令人感歎數千年中華文明的博大精深。



明 洪 武 釉 裏 紅

歲 寒 三 友 紋 梅 瓶

★ 個人檔案 ★



姓名：明洪武釉裏紅歲寒三友紋梅瓶

年齡：600多歲

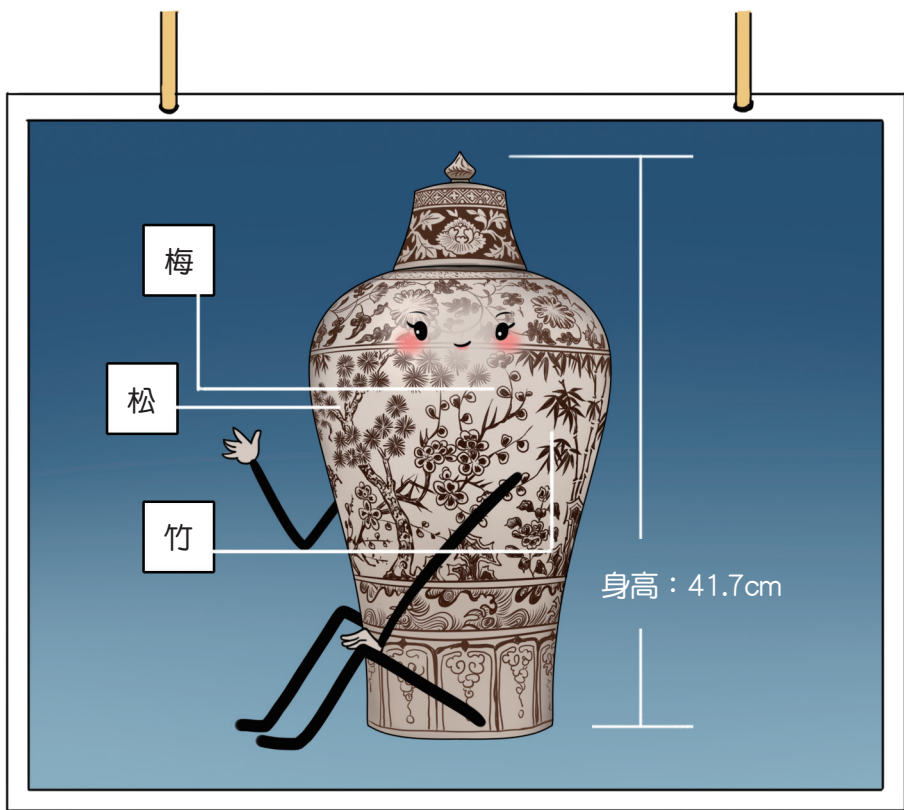
血型：瓷型

職業：擺件

出生日期：明代

出生地：江蘇省江寧縣

現居住地：南京博物院



5月1日 星期三



今天能見到一位超級大美女姐姐，真是太開心了。不過，我得多唸幾遍她的名字，這麼長、這麼拗口，真是有點為難我們小學生，感覺都像在唸繞口令了。拗



梅瓶姐姐，您的全名可真長！

您好，我是明洪武·釉裏紅·歲寒三友紋·梅瓶。

您好，我是伊麗莎白·亞歷山德拉·瑪麗·溫莎。



幸會幸會。

洋氣的名字也有鬱悶的時候……

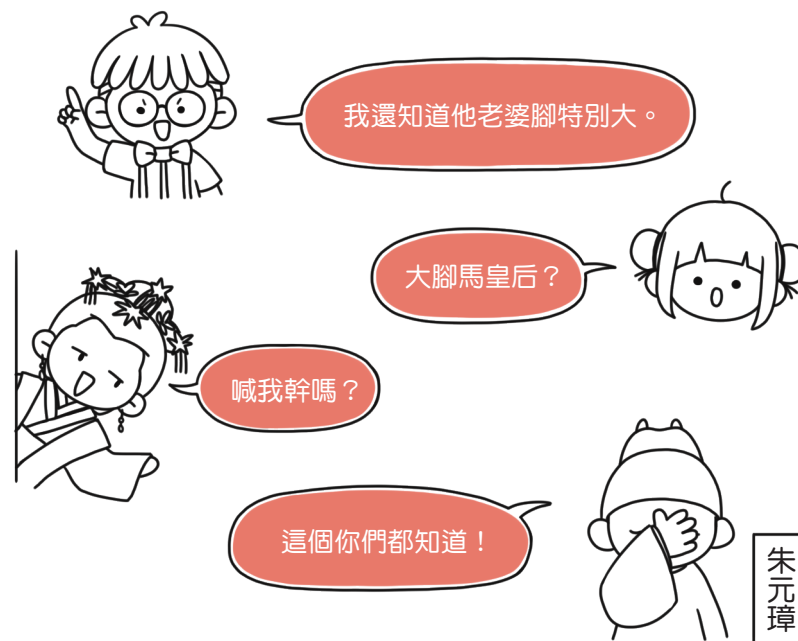
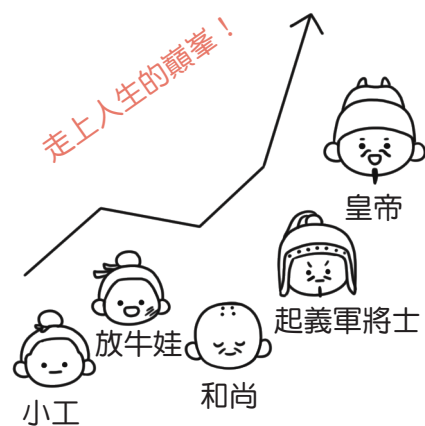


明洪武

這個說的是明洪武釉裏紅歲寒三友紋梅瓶的出生時間。

明朝的第一位皇帝叫朱元璋，他的年號就是**洪武**。

朱元璋可是個傳奇人物，他小時候家裏很窮，他給人做過小工，放過牛，還做過和尚，後來參加起義軍南征北戰，最終推翻了元朝的統治，成為明朝的開國皇帝。



釉裏紅

這個說的是明洪武釉裏紅歲寒三友紋梅瓶的製作工藝。



釉裏紅是以氧化銅為着色劑，在白胎上畫上各種紋飾，然後塗上透明釉，再放進窯爐裏用 **1300°C** 的高溫燒製。因紅色花紋在釉下，所以大家稱之為釉裏紅。

純正的釉裏紅瓷器是非常珍貴的，

因為**銅離子**對溫度極為敏感，火候一旦掌握不好，紅色就不純正了，會偏黑、偏灰，甚至褪色。

當時燒窯技術還不夠發達，窯爐溫度很難控制，所以只能憑借師傅的經驗了。



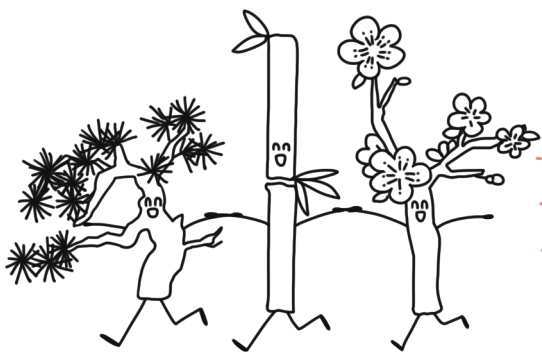
請勿打擾！

人工溫度計工作中，

歲寒三友紋

這個說的是明洪武釉裏紅歲寒三友紋梅瓶身上的紋飾了。

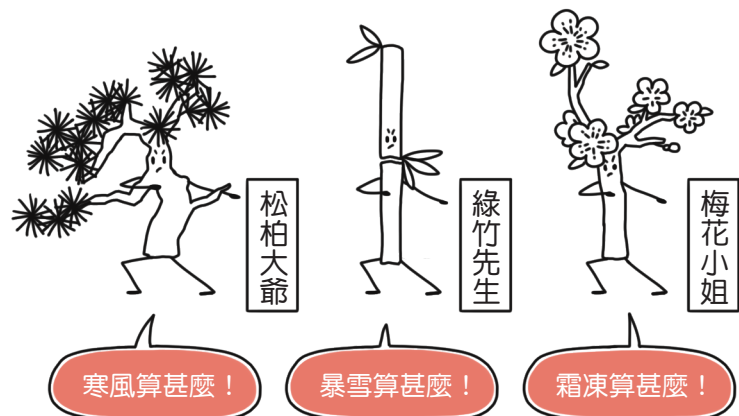
歲寒三友指的就是**松柏**、**竹子**和**梅花**。



讓我們霜雪做伴，活得瀟灑瀟灑！

松柏和竹子常年青綠，即使在寒冷的冬天也挺霜而立，梅花則迎寒綻放，所以古人把這三種植物稱為歲寒三友。

抗寒三人組



都算天氣吧！



美術期末考試題目
(三選一)

1. 老英雄松柏大爺
2. 拾金不昧的竹子先生
3. 梅花小姐和她逆風飛翔的故事

古人也非常喜歡將松、竹、梅作為**繪畫**的題材。

